

Kurt Guth
Marcus Mery
Andreas Mohr

Einstellungstest Pflegefachmann/-frau

Allgemeinwissen, Deutsch, Mathe,
Logik, Konzentration und mehr

Über **800** Aufgaben
mit allen Lösungswegen!



Kurt Guth
Marcus Mery
Andreas Mohr

Einstellungstest Pflegefachmann / Pflegefachfrau

**Fit für den Eignungstest
im Auswahlverfahren**



Kurt Guth • Marcus Mery • Andreas Mohr
Einstellungstest Pflegefachmann / Pflegefach-
frau: Fit für den Eignungstest im Auswahlver-
fahren | Allgemeinwissen, Deutsch, Mathe,
Logik, Konzentration und mehr | Über 800
Aufgaben mit allen Lösungen

Ausgabe 2020

1. Auflage

Gestaltung: bitpublishing / s.b. design
Lektorat: Thorben Pehlemann

Bildnachweis:

Archiv des Verlages

Umschlagfoto: © pablocalvog – adobe.com

S. 17 (Rosenkranz): <https://commons.wikimedia.org/wiki/File:MaryRose-rosary-81A1414h.jpg>; Peter Crossman of the Mary

Rose Trust; CC BY-SA 3.0; (<https://creativecommons.org/licenses/by-sa/3.0/legalcode>); Original entfärbt, beschnitten

S. 253 (Philipp Hartmann): © iofoto – Folia.com

S. 255 (Jeanette Gaillard): © Robert Kneschke – Folia.com

S. 257 (Ute Ackermann): © Yuri Arcurs – Folia.com

S. 257 (Eveline Fritsch): © creative studio – Folia.com

S. 257 (Peter Reinken): © FOTO-RAMMINGER – Folia.com

S. 257 (Tim Lorenz): © drubig-photo – Folia.com

S. 257 (Tim Lorenz): © drubig-photo – Folia.com

S. 257 (Tim Lorenz): © drubig-photo – Folia.com

Bibliografische Information der Deutschen Nationalbibliothek –

Die Deutsche Nationalbibliothek verzeichnet diese Publikation in der Deutschen Nationalbibliografie; detaillierte bibliografische Daten sind im Internet über <http://dnb.dnb.de> abrufbar.

S. 257 (Silke Männing): © fotum – Folia.com

S. 259 (Pierre Frey): © iofoto – Folia.com

S. 259 (Henrike Otter): © Robert Kneschke – Folia.com

S. 259 ff (Raimund Breit): © Stephen Orsillo – Folia.com

S. 259 ff (Margot Ebert): © Dron – Folia.com

S. 259 ff (Enrico Felici): © Robert Kneschke – Folia.com

S. 259 ff (Bella Fontanella): © Jonas Glaubitz – Folia.com

S. 259 ff (Ernst Kirsch): © Robert Kneschke – Folia.com

S. 259 ff (Helena König): © iofoto – Folia.com

S. 259 ff (Martin Ecker): © Andrew Lever – Folia.com

S. 259 ff (Olivia Adam): © Manuel Tennert – Folia.com

Gedruckt auf chlorfrei gebleichtem Papier

© 2020 Ausbildungspark Verlag GmbH
Bettinastraße 69, 63067 Offenbach am Main
Printed in Germany

Satz: bitpublishing, Schwalbach
Druck: Druckerei Sulzmann, Obertshausen

ISBN 978-3-95624-106-2

Das Werk, einschließlich aller seiner Teile, ist urheberrechtlich geschützt. Jede Verwertung außerhalb der engen Grenzen des Urheberrechtsgesetzes ist ohne Zustimmung des Verlages unzulässig und strafbar. Das gilt insbesondere für Vervielfältigungen, Übersetzungen, Mikroverfilmungen und die Einspeicherung und Verarbeitung in elektronischen Systemen.

Inhaltsverzeichnis

Vorwort7

- Was bringt Ihnen dieses Buch? ... 7
- 10 Tipps für den Testserfolg 9

Allgemeinwissen..... 11

- Staat und Politik..... 11
- Wirtschaft und Gesellschaft 13
- Geografie und Landeskunde 15
- Interkulturelles Wissen..... 17
- Kunst, Musik, Literatur..... 19
- Biologie und Chemie 21
- Physik und Technik 23
- Abkürzungen..... 25
- Lösungen: Allgemeinwissen..... 27

Fachbezogenes Wissen..... 43

- Pflegeberufe 43
- Medizin und Gesundheit 48
- Lösungen:
Fachbezogenes Wissen..... 52

Sprachbeherrschung 61

- Erörterung (Pro und Kontra) 61
- Kurzaufsatz..... 63
- Diktat 64
- Welche Schreibweise stimmt?... 65
- Rechtschreibung Lückentext..... 67
- Konjunktionen..... 69
- Präpositionen 70
- Infinitive bilden..... 71
- Konjugieren und deklinieren..... 72
- Satzgrammatik..... 74
- Kommasetzung..... 76

- Ein Wort fällt aus der Reihe..... 81
- Sinnverwandte Begriffe 83
- Sprichwörter 84
- Textverständnis 86
- Beobachtung schildern..... 89
- Lösungen:
Sprachbeherrschung 92

Fremdsprachenkenntnisse . 109

- Englisch: Rechtschreibung..... 109
- Englisch: Grammatik..... 111
- Englisch: Sätze übersetzen..... 114
- Lösungen: Fremdsprachenkennt-
nisse..... 116

Mathematik 122

- Grundrechenarten 122
- Kettenrechnen 124
- Kopfrechnen 125
- Rechenzeichen ergänzen 127
- Vertauschte Operatoren 128
- Maßeinheiten umrechnen 129
- Schätzaufgaben 131
- Dreisatz 133
- Prozentrechnen 135
- Zinsrechnen..... 137
- Gemischte Textaufgaben 139
- Mathematische Kniffeleien 142
- Tabellen auswerten 144
- Diagramm-Aufgaben 146
- Rechnen mit Hindernis 148
- Lösungen: Mathematik..... 151

Logisches Denkvermögen ... 171

Zahlenreihen 171
Buchstabenreihen..... 175
Zahlenmatrizen 179
Ein Element passt nicht hinein 183
Wortanalogien..... 185
Oberbegriffe..... 187
Wochentage 189
Lösungen:
Logisches Denkvermögen 191

Visuelles Denkvermögen200

Figurenreihen 200
Dominosteine 205
Außenflächen zählen 212
Würfelaufgaben 216
Gespiegelte Figuren 221
Fehlerhafte Figuren 223
Lösungen:
Visuelles Denkvermögen 229

**Konzentration und
Merkfähigkeit 237**

„n/m“-Test 237
Dispositionsliste merken..... 240
Figurenpaare einprägen 246
Original und Abschrift 251
Patientenstammblatt merken 253
Personendatei einprägen 257
Straßenfoto merken..... 263
Wortgruppen einprägen..... 268
Zahlen verbinden..... 273
Lösungen: Konzentration und
Merkfähigkeit..... 274

Der Persönlichkeitstest..... 283

Die Vorbereitung 283
Die Testsimulation..... 285
Die Auswertung 300

Anhang..... 304

Tabelle: Maße und Einheiten .. 304

Vorwort

Die Bevölkerung wird immer älter, die Zahl der chronisch Kranken steigt. Gleichzeitig leben immer mehr Menschen alleine und können sich im Bedarfsfall nicht auf ihre Angehörigen verlassen. Glaubt man aktuellen Prognosen, könnten im kommenden Jahrzehnt rund eine halbe Million Pflegefachkräfte fehlen – kein Wunder, dass Nachwuchs dringend gesucht wird.

Bewerber erwartet ein anspruchsvoller, menschnaher Job mit viel Verantwortung. Um den drohenden Pflegenotstand abzuwenden, soll auch eine Ausbildungsreform helfen: Seit Beginn des Ausbildungsjahres 2020 gibt es für die Alten-, Kranken- und Kinderkrankenpflege nur noch einen universellen Ausbildungsberuf, nämlich den „Pflegefachmann“ bzw. die „Pflegefachfrau“.

Was bringt Ihnen dieses Buch?

Mit diesem Buch haben Sie alles zur Hand, was Sie brauchen, um sich auf computergesteuerte und schriftliche Einstellungstests im Auswahlverfahren für Pflegeberufe vorzubereiten. Sie lernen klassische und ungewöhnliche Aufgabentypen kennen, erfahren die besten Lösungsstrategien und machen sich mit der Prüfungssituation vertraut.

Auf den folgenden Seiten finden Sie eine Fülle typischer Aufgaben aus allen wichtigen Testbereichen: Allgemeinbildung, fachbezogenes Wissen, Sprachbeherrschung, Mathematik, Logik, visuelles Denkvermögen, Konzentration und Merkfähigkeit. Der Lösungsteil am Schluss jedes Kapitels liefert nicht nur die richtigen Antworten, sondern erklärt auch die Lösungswege kompakt und verständlich. Dazu erhalten Sie Tipps und Tricks, um knifflige Aufgaben geschickt zu „knacken“.

Eine grobe Richtschnur zur Einordnung Ihrer Ergebnisse: 50–60 % richtig gelöste Aufgaben können als ausreichend gelten, 60–70 % als befriedigend, 70–85 % als gut und höhere Werte als hervorragend – erfahrungsgemäß schafft das allerdings kaum jemand.

Wir wünschen Ihnen viel Erfolg!

Ihr Ausbildungspark-Team



Testtrainer Deutsch

Sprachaufgaben gehören zum Standard in Eignungs- und Einstellungstests. Der „Testtrainer Deutsch“ ist der Schlüssel zum Erfolg: mit zahlreichen Originalaufgaben, kommentierten Lösungen, verständlich erklärten Regeln und hilfreichen Tipps.

230 Seiten • ISBN 978-3-95624-042-3

12,95 €

Kontakt

Ausbildungspark Verlag GmbH
Kundenbetreuung
Bettinastraße 69
63067 Offenbach am Main

Telefon +49 (69) 40 56 49 73
Telefax +49 (69) 43 05 86 02
kontakt@ausbildungspark.com
www.ausbildungspark.com



10 Tipps für den Testerfolg

▶ 1. Gut vorbereiten.

Beginnen Sie rechtzeitig mit der Vorbereitung, portionieren Sie den Lernstoff in kleine Einheiten, planen Sie Pausenzeiten ein. Wer sich in den letzten Tagen vor dem Test zu viel zumutet, läuft Gefahr, das Gelernte weder zu verstehen noch zu behalten.

▶ 2. Informieren.

Fragen Sie frühzeitig nach: Welche Hilfsmittel (z. B. Taschenrechner) dürfen Sie benutzen? Welche Materialien (z. B. Stift, Papier, Lineal) müssen Sie mitbringen, welche werden Ihnen gestellt?

▶ 3. Entspannungshilfen finden.

Eignen Sie sich Entspannungstechniken an, zum Beispiel Atemübungen oder autogenes Training. Am Prüfungstag lassen sich Denkblockaden damit leichter überwinden.

▶ 4. Aufgeräumt ankommen.

Erscheinen Sie ausgeschlafen und pünktlich, achten Sie auf Ihren äußeren Eindruck – die Prüfer tun es auch. Und vergessen Sie das Frühstück nicht: Wer mit nüchternem Magen in die Prüfung startet, baut schneller ab und ist weniger leistungsfähig.

▶ 5. Lieber einmal mehr fragen.

Nutzen Sie die Möglichkeit, den Testleitern Fragen zu stellen, um Unklarheiten auszuräumen.

▶ 6. Aufgabenstellungen aufmerksam lesen.

Studieren Sie die Fragen und Bearbeitungshinweise sorgfältig. Manchmal sind kleine Finten eingebaut, die den unkonzentrierten Teilnehmer entlarven.

▶ 7. Zügig arbeiten.

Behalten Sie die Uhr im Auge und teilen Sie sich Ihre Zeit gut ein. Oft steigt das Schwierigkeitsniveau innerhalb einer Aufgabenkategorie zum Ende hin an. Eventuell hilft es, zuerst in jeder Kategorie die einfachen

Aufgaben zu lösen. Planen Sie etwas Zeit ein, um Ihre Antworten auf Flüchtigkeitsfehler und andere kleine Patzer zu kontrollieren.

► **8. Nicht verrückt machen lassen.**

Der Test ist in der vorgegebenen Zeit beim besten Willen nicht zu schaffen? Dieser Eindruck kann völlig richtig sein. Viele Prüfungen sind so konzipiert, dass kaum jemand im vorgegebenen Zeitrahmen alle Aufgaben korrekt lösen kann. So wird zugleich das Arbeitsverhalten unter Druck getestet.

► **9. Nicht festbeißen.**

Anstatt minutenlang an einer Aufgabe zu verzweifeln, gehen Sie lieber zur nächsten über. Mit den übersprungenen Fragen können Sie sich – angefangen bei der leichtesten – später noch beschäftigen. So manch kniffliger Fall entpuppt sich als leichte Übung, wenn die erste Anspannung überwunden ist.

► **10. Zur Not einfach raten.**

Die schlechteste Antwort ist meistens keine Antwort: Falsche Lösungen werden nur selten mit Punktabzügen bestraft. Bei Multiple-Choice-Aufgaben mit mehreren Antwortvorschlägen lässt sich das richtige Ergebnis einkreisen, indem man die falschen Lösungen eine nach der anderen aussortiert.

Allgemeinwissen

Staat und Politik

Bearbeitungszeit 5 Minuten

Beantworten Sie bitte die folgenden Aufgaben, indem Sie jeweils den richtigen Lösungsbuchstaben markieren.

- | | |
|---|--|
| <p>1) Wer wählt in Deutschland den Bundeskanzler?</p> <p>A. Das Volk</p> <p>B. Die Minister</p> <p>C. Der Bundestag</p> <p>D. Der Bundespräsident</p> <p>E. Keine Antwort ist richtig.</p> | <p>4) Wie oft wird der Bundestag neu gewählt?</p> <p>A. Alle 3 Jahre</p> <p>B. Alle 4 Jahre</p> <p>C. Alle 5 Jahre</p> <p>D. Alle 6 Jahre</p> <p>E. Keine Antwort ist richtig.</p> |
| <p>2) Von wem wird der Bundestag gewählt?</p> <p>A. Bundesrat</p> <p>B. Volk</p> <p>C. Bundesversammlung</p> <p>D. Bundesminister</p> <p>E. Keine Antwort ist richtig.</p> | <p>5) Wer ist das Staatsoberhaupt der Bundesrepublik Deutschland?</p> <p>A. Innenminister</p> <p>B. Bundestagspräsident</p> <p>C. Bundespräsident</p> <p>D. Bundeskanzler</p> <p>E. Keine Antwort ist richtig.</p> |
| <p>3) Welches politische System hat die Bundesrepublik Deutschland?</p> <p>A. Parlamentarische Demokratie</p> <p>B. Parlamentarische Monarchie</p> <p>C. Militärdiktatur</p> <p>D. Sozialismus</p> <p>E. Keine Antwort ist richtig.</p> | <p>6) Wer bestimmt die Richtlinien der deutschen Politik?</p> <p>A. Innenminister</p> <p>B. Bundestagspräsident</p> <p>C. Bundeskanzler</p> <p>D. Bundespräsident</p> <p>E. Keine Antwort ist richtig.</p> |

Lösungen: Allgemeinwissen

1) C	28) D	55) C
2) B	29) B	56) B
3) A	30) A	57) D
4) B	31) B	58) D
5) C	32) A	59) D
6) C	33) B	60) D
7) B	34) A	61) B
8) A	35) C	62) D
9) A	36) C	63) C
10) A	37) B	64) B
11) B	38) A	65) B
12) D	39) B	66) C
13) B	40) C	67) C
14) D	41) C	68) A
15) D	42) B	69) D
16) C	43) A	70) B
17) D	44) A	71) A
18) C	45) A	72) B
19) D	46) C	73) B
20) A	47) B	74) D
21) D	48) A	75) A
22) C	49) B	76) B
23) D	50) B	77) B
24) D	51) C	78) A
25) B	52) C	79) B
26) C	53) B	80) C
27) C	54) C	

Staat und Politik (Aufgaben 1–10)

Zu 1) C. Der Bundestag

Der Bundeskanzler wird bei der Erstwahl vom Bundespräsidenten vorgeschlagen, vom Bundestag gewählt und danach vom Bundespräsidenten zum Bundeskanzler ernannt.

Zu 2) B. Volk

Der Deutsche Bundestag, das Parlament der Bundesrepublik Deutschland mit Sitz in Berlin, wird als einziges Verfassungsorgan des Bundes direkt durch das Volk gewählt und legitimiert. Die Hälfte der Parlamentssitze besetzen die erfolgreichen Kandidaten aus der Direktwahl in den 299 Wahlkreisen („Direktmandate“). Die andere Hälfte wird so verteilt, wie es dem Anteil einer Partei an der Gesamtzahl der Sitze entspricht, unter Anrechnung der Direktmandate aus den Landeslisten.

Zu 3) A. Parlamentarische Demokratie

In einer parlamentarischen Demokratie werden die wichtigsten politischen Entscheidungen von einem Parlament getroffen, das aus einer freien Volkswahl hervorgegangen ist und daraus seine Legitimation ableitet. Die parlamentarische Demokratie ist eine repräsentative Demokratie: Die gewählten Abgeordneten sollen

das Volk vertreten, von dem als Souverän die Staatsgewalt ausgeht.

Zu 4) B. Alle 4 Jahre

Alle vier Jahre wird ein neuer Bundestag gewählt. Der Bundestag wählt nach der Bundestagswahl den Bundeskanzler.

Zu 5) C. Bundespräsident

Der Bundespräsident ist das Staatsoberhaupt der Bundesrepublik Deutschland. Der Bundeskanzler ist zwar faktisch der mächtigste deutsche Politiker, steht jedoch im offiziellen Protokoll erst an dritter Stelle hinter dem Bundespräsidenten und Bundestagspräsidenten.

Zu 6) C. Bundeskanzler

Der Bundespräsident ist zwar das Staatsoberhaupt der Bundesrepublik Deutschland, doch der Bundeskanzler ist faktisch der mächtigste deutsche Politiker. Er bestimmt die Richtlinien der Politik und die Riege der Bundesminister (Bundeskabinett), die allerdings vom Bundespräsidenten ernannt werden.

Zu 7) B. Bundestag

Der Finanzminister legt jährlich einen Haushaltsentwurf vor, den der Bundestag ohne Zustimmung des Bun-

Fachbezogenes Wissen

Pflegerberufe

Bearbeitungszeit 10 Minuten

Beantworten Sie bitte die folgenden Aufgaben, indem Sie jeweils den richtigen Lösungsbuchstaben markieren.

- 1) Der Beruf „Pflegerfachmann/-frau“ ersetzt 2020 drei Vorgängerberufe. Welcher gehört nicht dazu?
 - A. Altenpfleger/in
 - B. Gesundheitspfleger/in
 - C. Gesundheits- und Krankenpfleger/in
 - D. Gesundheits- und Kinderkrankenpfleger/in
 - E. Keine Antwort ist richtig.

- 2) Durch eine staatlich geregelte Ausbildung und berufsmäßig erworbene Fachkenntnis unterscheidet sich ...?
 - A. die ambulante von der stationären Pflege.
 - B. die Grund- von der Hauptpflege.
 - C. die Eigen- von der Fremdpflege.
 - D. die Laien- von der professionellen Pflege.
 - E. Keine Antwort ist richtig.

- 3) Was sind Pflegestandards?
 - A. Richtlinien zu den Aufgaben und zur Qualität der Pflege
 - B. Ethische Grundsätze der Pflegearbeit, niedergelegt in der Charta der Vereinten Nationen
 - C. Grundlegende Pflegeaufgaben, die sämtliche Pflegeeinrichtungen laut Bundesgesetz übernehmen müssen
 - D. Alle Tätigkeiten, die von ungelernem Pflegepersonal ausgeführt werden können
 - E. Keine Antwort ist richtig.

- 4) Ein Pflegegrad ist ...?
 - A. ein Zeitabschnitt im Pflegeverlauf (in der Regel ein Quartal).
 - B. ein Ausbildungsjahrgang an Pflegeschulen.
 - C. eine Kategorie zur Einordnung der Pflegebedürftigkeit.
 - D. ein Hilfsmittel für Gehbeeinträchtigte.
 - E. Keine Antwort ist richtig.

Sprachbeherrschung

Erörterung (Pro und Kontra) *Bearbeitungszeit 20 Minuten*

In einer Erörterung müssen Sie meist zu einer gesellschaftsrelevanten Frage Stellung beziehen.

Bei dialektischen Erörterungen sind die jeweiligen Vor- und Nachteile (Pros und Kontras) darzustellen und gegeneinander abzuwägen, in der Regel nach folgendem Schema:

- **Einleitung:** Geben Sie einen knappen Überblick über die zu behandelnde Problematik. Bei einer kurzen Erörterung reicht es, die Fragestellung in einem vollständigen Satz wiederzugeben.
- **Hauptteil:** Führen Sie aus, welche Argumente für oder gegen die Ausgangsfrage sprechen. Dafür gibt es zwei unterschiedliche Methoden: Nach dem Pingpong-Prinzip konfrontieren Sie jedes Argument direkt mit einem Gegenargument und schließen eine weiterführende These an. Üblicher ist jedoch das Sanduhr-Prinzip: Hier handeln Sie die Pros und Kontras jeweils als einzelnen Block ab, ohne sie zu vermischen oder zu beurteilen. Dabei nennen Sie geschickterweise zuerst die Argumente desjenigen Standpunkts, den Sie nicht vertreten, wobei Sie sich vom stärksten zum schwächsten Punkt vorarbeiten. Erst danach widmen Sie sich Ihrer favorisierten Position, wobei Sie mit dem schwächsten Argument beginnen und mit dem stärksten enden.
- **Schluss:** Nachdem Sie alle relevanten Argumente aufgeführt haben, kommen Sie nun zur Bilanz. Welches Argument ist unter welchen Umständen besonders tragfähig, welches rückt eher in den Hintergrund? Ziehen Sie schließlich ein nachvollziehbares Fazit, in dem Sie Ihre gut begründete Meinung präsentieren. Sie müssen sich dabei nicht eindeutig auf eine Seite schlagen, sondern können auch einen ausgewogenen Kompromiss formulieren.

Hinweis

Bei linearen Erörterungen – die sich häufig auf Fragestellungen mit „warum“ oder „wie“ beziehen – greift das Pro-und-Kontra-Schema nicht: Hier müssen Sie geradlinig argumentieren.

Welche Schreibweise stimmt? *Bearbeitungszeit 4 Minuten*

In diesem Abschnitt werden Ihre Rechtschreibkenntnisse geprüft.

Wie wird das Wort richtig geschrieben? Beantworten Sie bitte die folgenden Aufgaben, indem Sie jeweils den Lösungsbuchstaben der richtigen Schreibweise markieren.

4)

- A. Hallogen
- B. Halogeen
- C. Halogen
- D. Hallogeen
- E. Keine Antwort ist richtig.

8)

- A. endgültig
- B. entgültig
- C. endgültik
- D. endgüldik
- E. Keine Antwort ist richtig.

5)

- A. Differenz
- B. Dieferenz
- C. Differens
- D. Differens
- E. Keine Antwort ist richtig.

9)

- A. Physiologie
- B. Pysiologie
- C. Physilogie
- D. Pysilogie
- E. Keine Antwort ist richtig.

6)

- A. Dünamo
- B. Dynamo
- C. Dynahmo
- D. Dyhnamo
- E. Keine Antwort ist richtig.

10)

- A. Appetit
- B. Apettit
- C. Appetit
- D. Appettiet
- E. Keine Antwort ist richtig.

7)

- A. verwandt
- B. verwand
- C. verwant
- D. ferwand
- E. Keine Antwort ist richtig.

11)

- A. Abzes
- B. Abszess
- C. Abzess
- D. Abszes
- E. Keine Antwort ist richtig.

Infinitive bilden

Bearbeitungszeit 3½ Minuten

Sie erhalten konjugierte Verben. Ihre Aufgabe besteht darin, jeweils den Infinitiv Präsens (Grundform) im nebenstehenden Feld einzutragen.

46) flöge _____

47) grübe _____

48) geflossen _____

49) schwamm _____

50) gewusst _____

51) darfst _____

52) geschwollen _____

53) magst _____

54) geklungen _____

55) sähe _____

Fremdsprachenkenntnisse

Englisch: Rechtschreibung

Bearbeitungszeit 5 Minuten

Welche Schreibweise stimmt? Beantworten Sie bitte die folgenden Aufgaben, indem Sie jeweils den richtigen Lösungsbuchstaben markieren.

- | | |
|--|--|
| <p>1) Wie lautet die englische Schreibweise für „Montag“?</p> <p>A. Monday
B. Manday
C. Mondey
D. Mandey
E. Mannday</p> | <p>4) Wie schreibt sich das englische Wort für „Wörterbuch“?</p> <p>A. diktionnary
B. dictienery
C. dictionary
D. dictyennerie
E. dictionarey</p> |
| <p>2) Wie lautet die englische Schreibweise für den Monat Januar?</p> <p>A. January
B. Januar
C. Januare
D. Januari
E. Januery</p> | <p>5) Wie schreibt sich das englische Wort für „plötzlich“?</p> <p>A. suddenly
B. suddenlee
C. saddenlee
D. suddenlie
E. sattenly</p> |
| <p>3) Wie schreibt sich das englische Wort für „atmen“?</p> <p>A. breathe
B. breace
C. brathe
D. breathe
E. breeth</p> | <p>6) Wie lautet die englische Schreibweise für: „Der Apfel fällt nicht weit vom Stamm“?</p> <p>A. Hi’s a chip off the old block.
B. He’s a chip off the old block.
C. He’s a chip of the ald block.
D. He’s a chip off the ald black.
E. Keine Antwort ist richtig.</p> |

Mathematik

Grundrechenarten

Bearbeitungszeit 15 Minuten

Die folgenden Aufgaben sind ohne Taschenrechner zu lösen. Als Hilfsmittel sind Papier und Stift für Nebenrechnungen zugelassen.

Beantworten Sie bitte die folgenden Aufgaben, indem Sie jeweils den Lösungsbuchstaben des richtigen Ergebnisses markieren.

- | | |
|-------------------------------|-------------------------------|
| 1) $567.616 - 564.854 = ?$ | 4) $194.256 - 86.257 = ?$ |
| A. 2.662 | A. 106.999 |
| B. 2.762 | B. 107.999 |
| C. 2.862 | C. 108.989 |
| D. 3.762 | D. 109.979 |
| E. Keine Antwort ist richtig. | E. Keine Antwort ist richtig. |
| 2) $554.616 - 336.113 = ?$ | 5) $8.127 \times 3.218 = ?$ |
| A. 118.403 | A. 23.652.686 |
| B. 178.503 | B. 24.652.686 |
| C. 208.003 | C. 25.252.686 |
| D. 218.503 | D. 26.152.686 |
| E. Keine Antwort ist richtig. | E. Keine Antwort ist richtig. |
| 3) $392.865 + 878.515 = ?$ | 6) $325,25 \times 457,4 = ?$ |
| A. 1.261.380 | A. 147.769,35 |
| B. 1.271.480 | B. 148.769,15 |
| C. 1.271.380 | C. 148.769,35 |
| D. 1.371.380 | D. 149.769,35 |
| E. Keine Antwort ist richtig. | E. Keine Antwort ist richtig. |

Rechenzeichen ergänzen

Bearbeitungszeit 5 Minuten

Welche Rechenzeichen (+, -, ×, ÷) müssen in die Felder eingefügt werden, damit das jeweilige Endergebnis stimmt?

Bedenken Sie, dass dabei die Punkt-vor-Strich-Regel gilt.

Hierzu ein Beispiel

Aufgabe

$$1) \quad 2 \quad \underline{\quad} \quad 6 \quad \underline{\quad} \quad 3 = 15$$

Antwort

$$1) \quad 2 \quad \underline{\times} \quad 6 \quad \underline{+} \quad 3 = 15$$

Es gibt nur eine Möglichkeit, die Aufgabe korrekt zu vervollständigen.

Beantworten Sie bitte die folgenden Aufgaben, indem Sie jeweils die richtigen Operatoren eintragen.

$$41) \quad 12 \quad \underline{\quad} \quad 2 \quad \underline{\quad} \quad 8 = 16$$

$$46) \quad 17 \quad \underline{\quad} \quad 3 \quad \underline{\quad} \quad 5 = 2$$

$$42) \quad 3 \quad \underline{\quad} \quad 6 \quad \underline{\quad} \quad 2 = 9$$

$$47) \quad 1 \quad \underline{\quad} \quad 4 \quad \underline{\quad} \quad 4 = 17$$

$$43) \quad 11 \quad \underline{\quad} \quad 6 \quad \underline{\quad} \quad 2 = 8$$

$$48) \quad 7 \quad \underline{\quad} \quad 9 \quad \underline{\quad} \quad 3 = 10$$

$$44) \quad 7 \quad \underline{\quad} \quad 2 \quad \underline{\quad} \quad 9 = 5$$

$$49) \quad 8 \quad \underline{\quad} \quad 2 \quad \underline{\quad} \quad 1 = 7$$

$$45) \quad 2 \quad \underline{\quad} \quad 3 \quad \underline{\quad} \quad 2 = 12$$

$$50) \quad 14 \quad \underline{\quad} \quad 2 \quad \underline{\quad} \quad 7 = 4$$

Rechnen mit Hindernis

Bearbeitungszeit 10 Minuten

Nun lösen Sie pro Aufgabe zwei einfache Rechnungen und führen anschließend – je nach Ergebnis – eine bestimmte Rechenoperation durch.

Ist das Ergebnis der oberen Rechenzeile größer als jenes der unteren Zeile, so muss das untere Teilergebnis vom oberen abgezogen werden. Andernfalls müssen beide Teilergebnisse addiert werden.

Die Aufgaben sind unter **Zeitdruck** zu lösen.

Hierzu ein Beispiel

Aufgabe

$$\begin{array}{r} 1) \quad 5 + 5 - 1 \\ \quad 2 + 2 - 3 \\ \hline = \\ \hline \end{array}$$

Antwort

$$1) \quad = 8$$

$$5 + 5 - 1 = 9 \text{ (größeres Ergebnis)}$$

$$2 + 2 - 3 = 1 \text{ (kleineres Ergebnis)}$$

$$9 - 1 = 8 \text{ (größeres Ergebnis - kleineres Ergebnis)}$$

Aufgabe

$$\begin{array}{r} 2) \quad 2 + 2 - 3 \\ \quad 5 + 5 - 1 \\ \hline = \\ \hline \end{array}$$

Antwort

$$2) \quad = 10$$

$$2 + 2 - 3 = 1 \text{ (kleineres Ergebnis)}$$

$$5 + 5 - 1 = 9 \text{ (größeres Ergebnis)}$$

$$9 + 1 = 10 \text{ (größeres Ergebnis + kleineres Ergebnis)}$$

Beginnen Sie bitte jetzt mit den Aufgaben: Berechnen Sie jeweils die richtige Lösung. Sie haben dafür **10 Minuten** Zeit.

$$141) \quad 17 - 18 + 19$$

$$\begin{array}{r} 6 - 17 + 12 \\ \hline = \\ \hline \end{array}$$

$$142) \quad 14 - 19 + 16$$

$$\begin{array}{r} 12 - 16 + 9 \\ \hline = \\ \hline \end{array}$$

$$143) \quad 16 - 29 + 27$$

$$\begin{array}{r} 24 + 6 - 22 \\ \hline = \\ \hline \end{array}$$

Logisches Denkvermögen

Zahlenreihen

Bearbeitungszeit 10 Minuten

Jede Zahlenreihe ist sinnvoll nach einer bestimmten Bildungsregel aufgebaut.
Welche Zahl setzt die Reihe logisch fort?

Hierzu ein Beispiel

Aufgabe

1)

1	2	3	4	5	?
---	---	---	---	---	---

- A. 6
- B. 7
- C. 8
- D. 9
- E. Keine Antwort ist richtig.

Antwort

A. 6

Gesucht ist die 6: Jede Zahl ist um 1 größer als ihre Vorgängerin.

Bitte bearbeiten Sie nun die Aufgaben: Setzen Sie die Zahlenreihen sinnvoll fort,
indem Sie jeweils den richtigen Lösungsbuchstaben markieren.

1)

144	36	72	18	36	?
-----	----	----	----	----	---

- A. 42
- B. 56
- C. 54
- D. 9
- E. Keine Antwort ist richtig.

Wortanalogien

Bearbeitungszeit 5 Minuten

In diesem Abschnitt wird Ihre Fähigkeit zu logischem Denken im sprachlichen Bereich geprüft.

Pro Aufgabe erhalten Sie zwei Wörter, die in einer bestimmten Beziehung zueinander stehen. Eine ähnliche Beziehung besteht zwischen einem dritten und vierten Wort. Das dritte Wort wird Ihnen vorgegeben, das vierte sollen Sie in den Antworten A bis E selbst ermitteln.

Hierzu ein Beispiel

Aufgabe

- 1) **dick** : **dünn** wie **lang** : ?
- A. hell
 B. dunkel
 C. schmal
 D. kurz
 E. schlank

Antwort

D. kurz

Gesucht wird ein Begriff, zu dem sich „lang“ genauso verhält wie „dick“ zu „dünn“. Da „dick“ das Gegenteil von „dünn“ ist, muss nun ein Gegenbegriff zu „lang“ gefunden werden. Von den Wahlwörtern kommt dafür nur „kurz“ infrage; Lösungsbuchstabe ist daher das D.

Bitte bearbeiten Sie nun die Aufgaben: Vervollständigen Sie die Wortgleichung, indem Sie den richtigen Lösungsbuchstaben markieren.

41) **Schule** : **Lehrer** wie
Universität : ?

- A. Magister
 B. Rektor
 C. Student
 D. Doktor
 E. Dozent

42) **Verlust** : **Gewinn** wie
Niederlage : ?

- A. Erfolg
 B. Wettkampf
 C. Turnier
 D. Fußball
 E. Sieg

Visuelles Denkvermögen

Figurenreihen

Bearbeitungszeit 10 Minuten

Jede Figurenreihe ist so aufgebaut, dass sich ein logischer Zusammenhang zwischen den einzelnen Abbildungen ergibt. Welche der zur Auswahl gestellten Figuren setzt die Reihe fort?

Hierzu ein Beispiel

Aufgabe

1)



Welche Figur setzt die Reihe logisch fort?



A

B

C

D

E

Antwort



B

Die Abbildungen zeigen eine steigende Anzahl senkrechter Striche – Figur B setzt diese Reihe logisch fort.

Außenflächen zählen

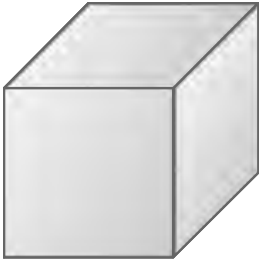
Bearbeitungszeit 5 Minuten

Sie sehen einen Körper mit mehreren Flächen. Ihre Aufgabe besteht darin, die Anzahl der Flächen zu bestimmen.

Hierzu ein Beispiel

Aufgabe

- 1) Aus wie vielen Flächen setzt sich dieser Körper zusammen?

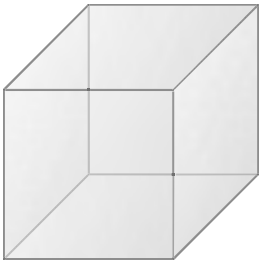


- A. 6
- B. 7
- C. 8
- D. 9
- E. Keine Antwort ist richtig.

Antwort

- A. 6

Der Körper besteht aus 6 Flächen.



Fehlerhafte Figuren

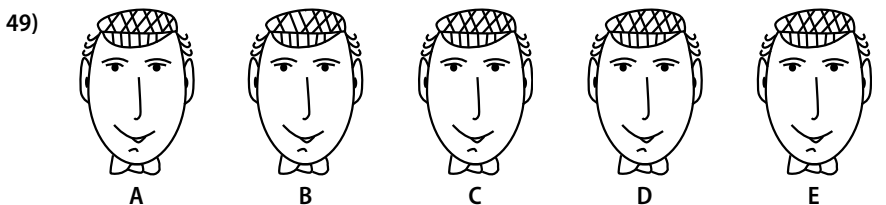
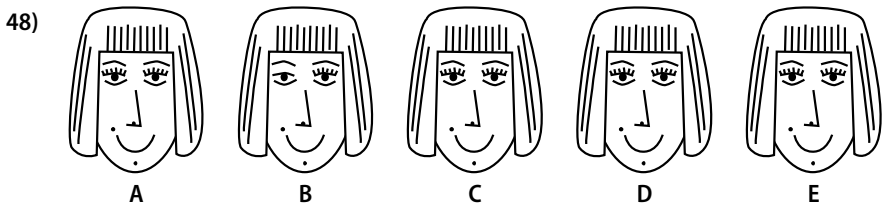
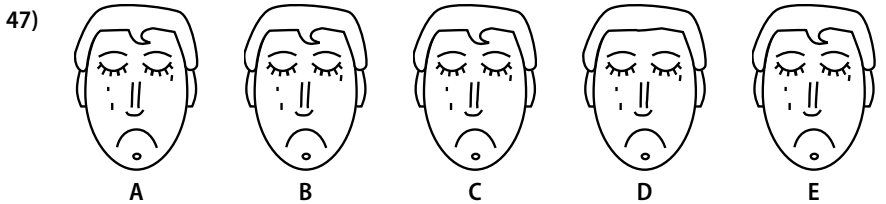
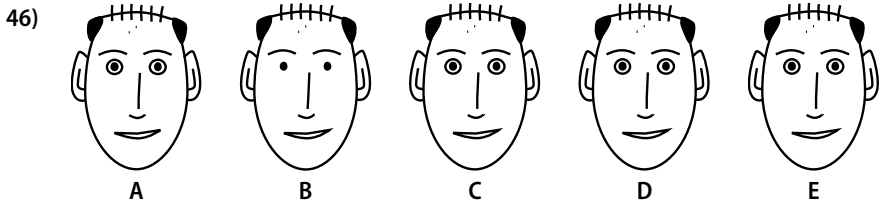
Bearbeitungszeit 10 Minuten

Mit diesen Aufgaben wird Ihre Fähigkeit zur Erkennung visueller Details geprüft.

Sie erhalten eine Reihe mit scheinbar identischen Figuren. Aber eine Figur unterscheidet sich geringfügig von den anderen.

Beantworten Sie bitte die folgenden Aufgaben, indem Sie in jeder Reihe die fehlerhafte Figur erkennen und markieren.

Welche der fünf Figuren unterscheidet sich von den anderen in der Reihe?



Konzentration und Merkfähigkeit

„n/m“-Test

Bearbeitungszeit 3 Minuten

Jede Aufgabenzeile enthält die Buchstaben „n“ und „m“.

Ihr Auftrag lautet, in jeder Zeile alle „n“s zu finden und die ermittelte Anzahl ins Lösungsfeld am Zeilenende zu schreiben.

Hierzu ein Beispiel

Aufgabe

1) n n n m m m m m m m m m m m m m m m m m m _____

2) m m m m m m m m m m m m m m m m m m m n n _____

Antwort

1) n n n m m m m m m m m m m m m m m m m m m 3

2) m m m m m m m m m m m m m m m m m m m n n 2

Bitte beginnen Sie nun mit der Bearbeitung: Schreiben Sie neben jede Zeile die Zahl der gefundenen „n“s.

1) m m m n m m n m m m m m m m m m m m m m m _____

2) m m n n m m n n m m m m m m m m m m m m m m _____

3) m m m m m m m n m n m n m m m m m m m m m m _____

4) m m m m m m m m m m m n n n m m m m m m m _____

5) m m m m m m m m m m m m m m m n n m n m n _____

6) m m m m m m m m m m n m m m m n m n m m _____

7) m m m m m m m m n m n m n m m m m m m m m _____

8) m m m m m m n m m n m m m n m m m m m m m _____

9) m n m m m m m m m m m m m m m m m m m m _____

Der Persönlichkeitstest

Mancherorts nutzen die Personalierer spezielle psychologische Testverfahren, um der Persönlichkeit eines Bewerbers nachzuspüren. Anhand der Ergebnisse wollen die Prüfer ein unverwechselbares Bewerberprofil erstellen, das heißt eine Art individuellen charakterlichen Fingerabdruck.

Dass viele Experten derartige Verfahren für fragwürdig halten, steht auf einem anderen Blatt. Wie soll es möglich sein, vielschichtige menschliche Charakterzüge mithilfe standardisierter Fragenkataloge abzubilden? Um einen psychologischen Test kommen Sie aber manchmal einfach nicht herum. Intime Details zum Privatbereich muss dabei jedoch keiner verraten: Es dürfen nur Eigenschaften getestet werden, die für die fragliche Stelle wirklich von Belang sind.

Im Pflegebereich sucht man Bewerber, die ...

- leistungsbereit und verantwortungsbewusst sind.
- Kommunikationsstärke mit Einfühlungsvermögen verbinden.
- pragmatisch und flexibel sind.
- gern und gut im Team arbeiten.
- gewissenhaft und zuverlässig sind.
- Probleme erkennen und zielgerichtet lösen.

Die Vorbereitung

Da der psychologische Typentest auf individuelle Eigenschaften abzielt, gibt es keine eindeutig guten oder schlechten Lösungen. Zwar liegt die „richtige“ Antwort bisweilen ziemlich nahe, etwa wenn es ums Teamverhalten geht: Wer möchte schon gern Kollegen haben, die die Arbeit ständig auf andere abwälzen und bei Kritik gleich eingeschnappt sind? Doch oft muss man sich zwischen zwei positiv besetzten Merkmalen entscheiden, beispielsweise Gewissenhaftigkeit und Flexibilität.

Kontaktfähigkeit

Fällt es Ihnen leicht, mit fremden Menschen ins Gespräch zu kommen? Oder halten Sie sich lieber zurück? Können Sie sich einbringen, sich verständlich machen? Auf gute Beziehungen zu Vorgesetzten und Kollegen ist man im Arbeitsalltag immer angewiesen. Im Pflegebereich müssen Sie außerdem in der Lage sein, sicher und souverän auf Fremde zuzugehen.

- 1) Ich sitze im Zug mit einem Unbekannten. Da ich neugierig bin, fange ich ein Gespräch an, um mehr über ihn zu erfahren.

1 2 3 4 5 Ihr Wert: _____

- 2) Manchmal sagen Leute, dass ich arrogant und unnahbar wirke.

5 4 3 2 1 Ihr Wert: _____

- 3) Ich treffe mich lieber mit Freunden, anstatt nur Mails und Chat-Nachrichten zu schreiben.

1 2 3 4 5 Ihr Wert: _____

- 4) Mein bester Freund unterstellt mir, dass ich seine Freunde meide und nicht akzeptiere.

5 4 3 2 1 Ihr Wert: _____

- 5) Ich habe ein großes Netzwerk an Bekannten und bin daher immer über alles informiert.

1 2 3 4 5 Ihr Wert: _____

- 6) Wenn viele unbekannte Leute um mich sind, fühle ich mich schnell unwohl.

5 4 3 2 1 Ihr Wert: _____

Einstellungstest Pflegefachmann/-frau

Fit für den Eignungstest im Auswahlverfahren

Ausbildung und Karriere im Pflegebereich? Davor wartet ein anspruchsvolles Auswahlverfahren, das nur die besten Bewerber überstehen! Mit diesem Buch haben Sie alles zur Hand, was Sie für den Erfolg im Einstellungstest, Eignungstest und Assessment Center brauchen.

– Über 800 Aufgaben:

Allgemeinwissen, fachbezogenes Wissen, Rechtschreibung und Grammatik, Sprachverständnis, Mathematik, logisches Denken, visuelles Denken, Konzentration und Merkfähigkeit, Persönlichkeitstest

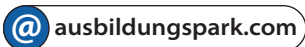
– Kommentierte Lösungen:

Erklärungen, Beispiele und Bearbeitungstipps – kompakt und verständlich

– Geeignet für:

Auswahlverfahren für Pflegefachleute, Pflegehelfer, Pflegeassistenten und alle anderen Pflegeberufe

Testerfolg ist keine Glückssache – jetzt vorbereiten!



ISBN 978-3-95624-106-2



9 783956 241062

€ 16,90 [D]

